

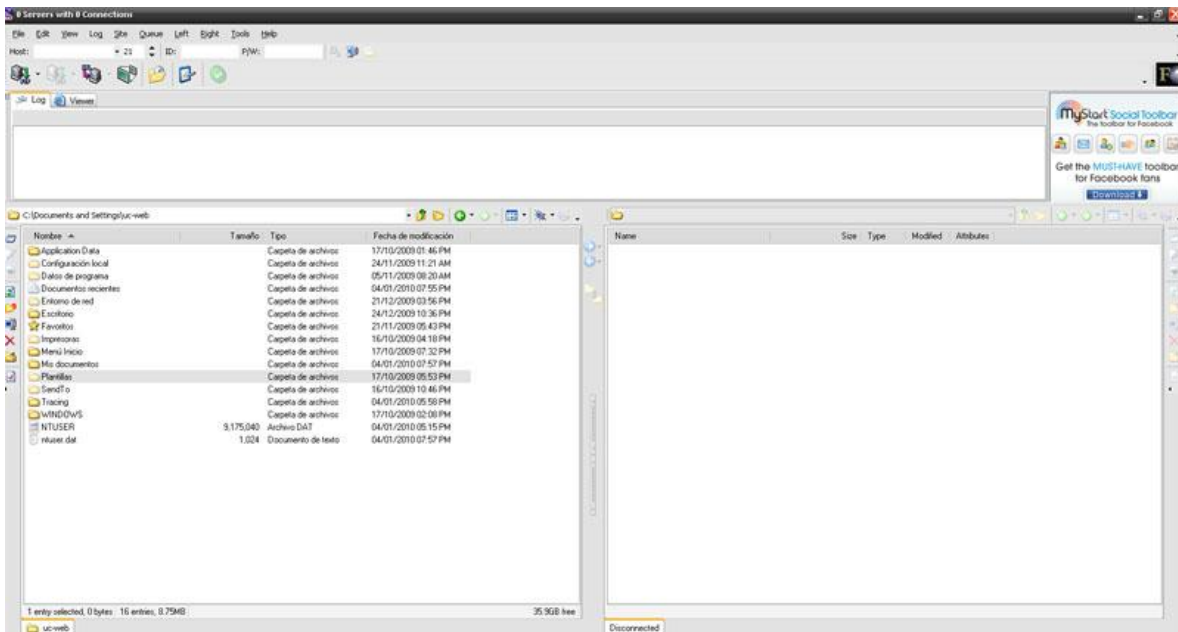
# MANUALES Y GUIAS DE AYUDA

## CONFIGURAR UNA CTA DE FTP:

En este manual de uso de ANDES HOST usted podrá acceder via FTP a su servicio contratado con nuestra empresa, en los datos de bienvenida y/o alta del servicio se le proporciona el dato FTP, para esto vamos a usar el software gratuito ACE FTP.

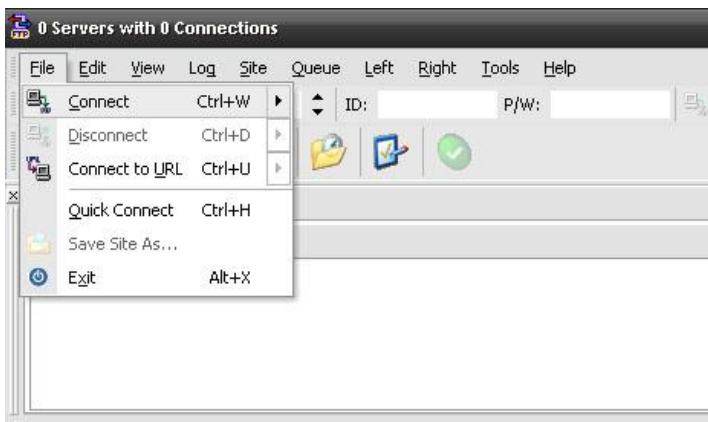
### PASO 1:

Haga clic en el icono de ACE FTP, carga el programa y usted verá una pantalla como la siguiente:



### PASO 2:

Haga clic en el botón izquierdo superior de CONNECT, según sale la siguiente figura:



Aparecerá una nueva pantalla que hará de guía para su conexión al servidor web. Siga la siguiente secuencia: FILE, CREATE y luego haga clic en NEW SITE PROFILE.

**PASO 3:**

Aparecerá una nueva ventana solicitándole ingrese los siguientes datos:

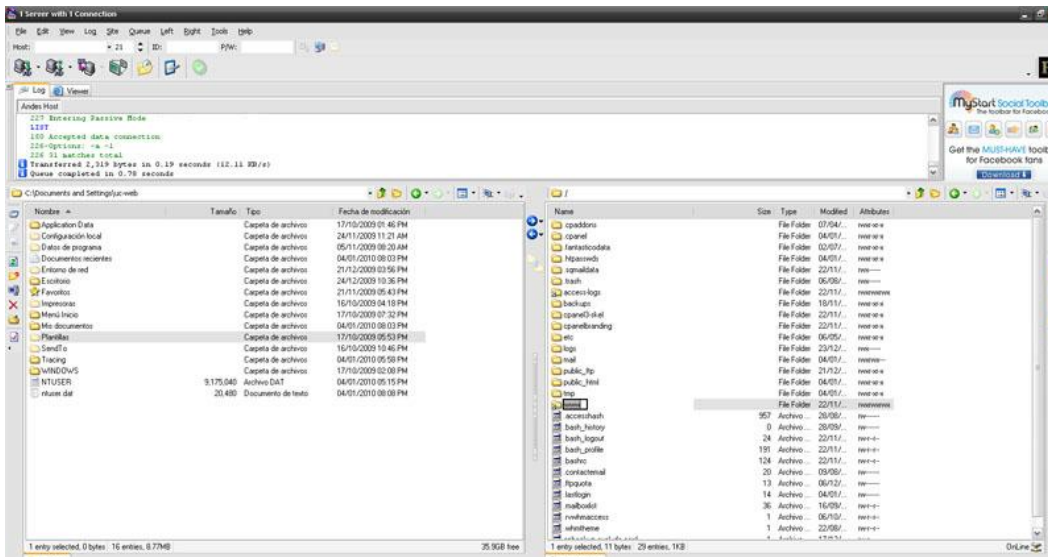


SERVER : ftp.SU-DOMINIO.com  
 USER ID : Las primeras 8 letras de su dominio  
 PASSWORD : su contraseña

Luego haga clic en NEXT y luego en FINISH con eso usted habrá configurado correctamente sus accesos a FTP a nuestros servidores.

**PASO 4:**

Haga doble clic en el icono generado nuevo y automáticamente se conectara al servidor web, se mostrara una pantalla como la siguiente:



Según sea su servidor web su directorio raíz será para publicar su web de la siguiente forma:

- SERVIDORES LINUX : carpeta WWW
- SERVIDORES WINDOWS : carpeta httpdocs

Si tiene alguna duda consúltenos enviándonos un email a [consultas2@andeshost.com](mailto:consultas2@andeshost.com)