

MANUALES Y GUIAS DE AYUDA

CONFIGURAR UNA CTA DE CORREO CON OUTLOOK EXPRESS 6.0:

Este manual creado por ANDES HOST le permitirá configurar una cuenta de correo creada en nuestros servidores como cliente activo, el paso inicial es CREAR LA CUENTA DE EMAIL EN SU PANEL DE CONTROL sea Linux o Windows:

PASO 1:

Haga clic en el icono de Outlook Express 6.0 de su escritorio o de su menú de software:



PASO 2:

Cargara el software de Microsoft, y en la barra de herramientas superior debe hacer la siguiente secuencia: HERRAMIENTAS, luego CUENTAS

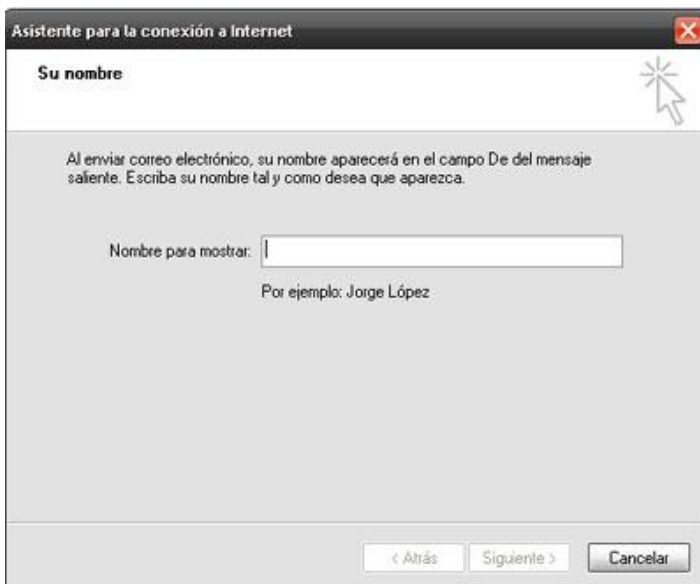


Aparecerá una pantalla nueva, del menú de la derecha, elija la opción AGREGAR y elija CORREO:



PASO 3:

Aparecerá la siguiente pantalla:



Coloque el nombre para mostrar de su correo y haga clic en SIGUIENTE.

PASO 4:

Mostrara una pantalla donde usted debe colocar su correo incluyendo su @y SU-DOMINIO.COM debe quedar como la siguiente pantalla:



PASO 5:

Coloque en las casillas vacías la siguiente información:

Servidor de correo entrante : mail.SU-DOMINIO.com (reemplace por su dominio)
Servidor de correo saliente : mail.SU-DOMINIO.com (reemplace por su dominio)

Recuerde que debe colocar todos los datos antes mencionado, pero reemplace todo lo de SU-DOMINIO.com por el nombre de su dominio que aloja en nuestros servidores, recuerde anteponer el sub dominios MAIL tanto en el correo entrante como saliente.

La configuración debería de quedar como la siguiente pantalla:



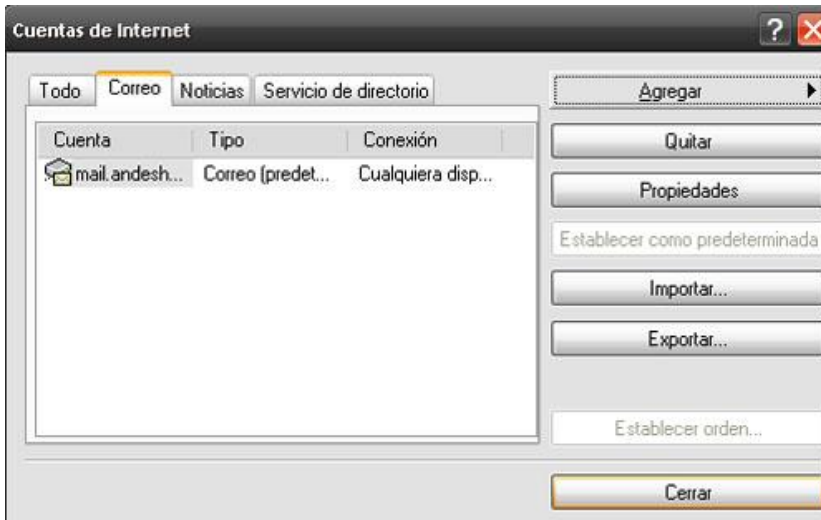
Luego haga clic en SIGUIENTE y visualizara una pantalla como esta:



Coloque su contraseña y haga clic en SIGUIENTE y luego clic en FINALIZAR

PASO 6:

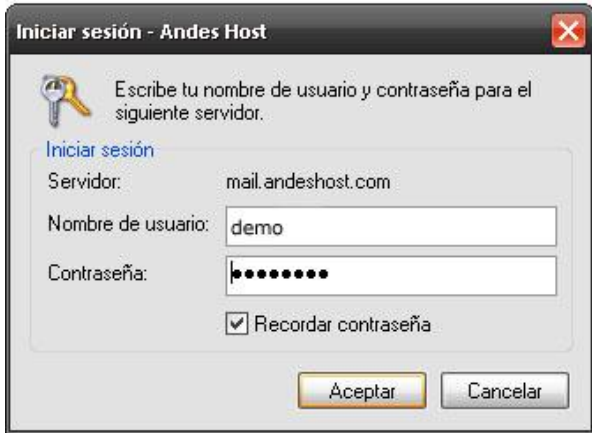
Vuelva a ejecutar la secuencia de HERRAMIENTAS, luego CUENTAS del menú principal, y elija la pesta superiroque dice CORREO debe tener una pantalla como la siguiente:



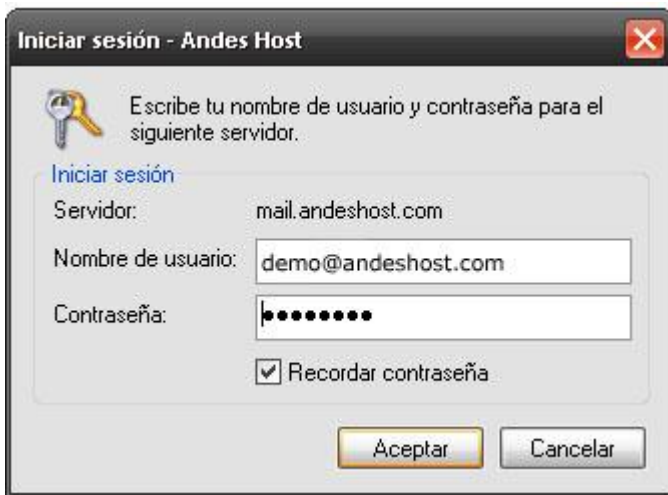
Haga doble clic en el correo que aparece o señale con el mouse y haga doble clic para ingresar a las propiedades de la cuenta, debe generarse una pantalla como esta:



Active la pestaña MI SERVIDOR REQUIERE AUTENTICACION, dele luego APLICAR y ACEPTAR y luego en CERRAR. Haga clic en ENVIAR O RECIBIR y empezara a autenticar la cuenta de correo y aparecerá la siguiente pantalla:



No modifique, ni borre algún dato de esta pantalla, solo debe colocar el símbolo de @ seguido de su dominio y hacer clic en ACEPTAR, eso será todo para la autenticación del correo electrónico, vea la demostración en la siguiente pantalla:



Como este último paso ya está listo para poder usar su correo electrónico propio con Outlook Express 6.0. Si tiene alguna duda consúltenos enviándonos un email a consultas2@andeshost.com