

# MANUALES Y GUIAS DE AYUDA

## CREAR UN CORREO ELECTRONICO DESDE CPANEL (SERVIDORES LINUX):

Este manual creado por ANDES HOST le permitirá crear su cuenta de correo como cliente activo, el primer paso es acceder a su panel de control:

### PASO 1:

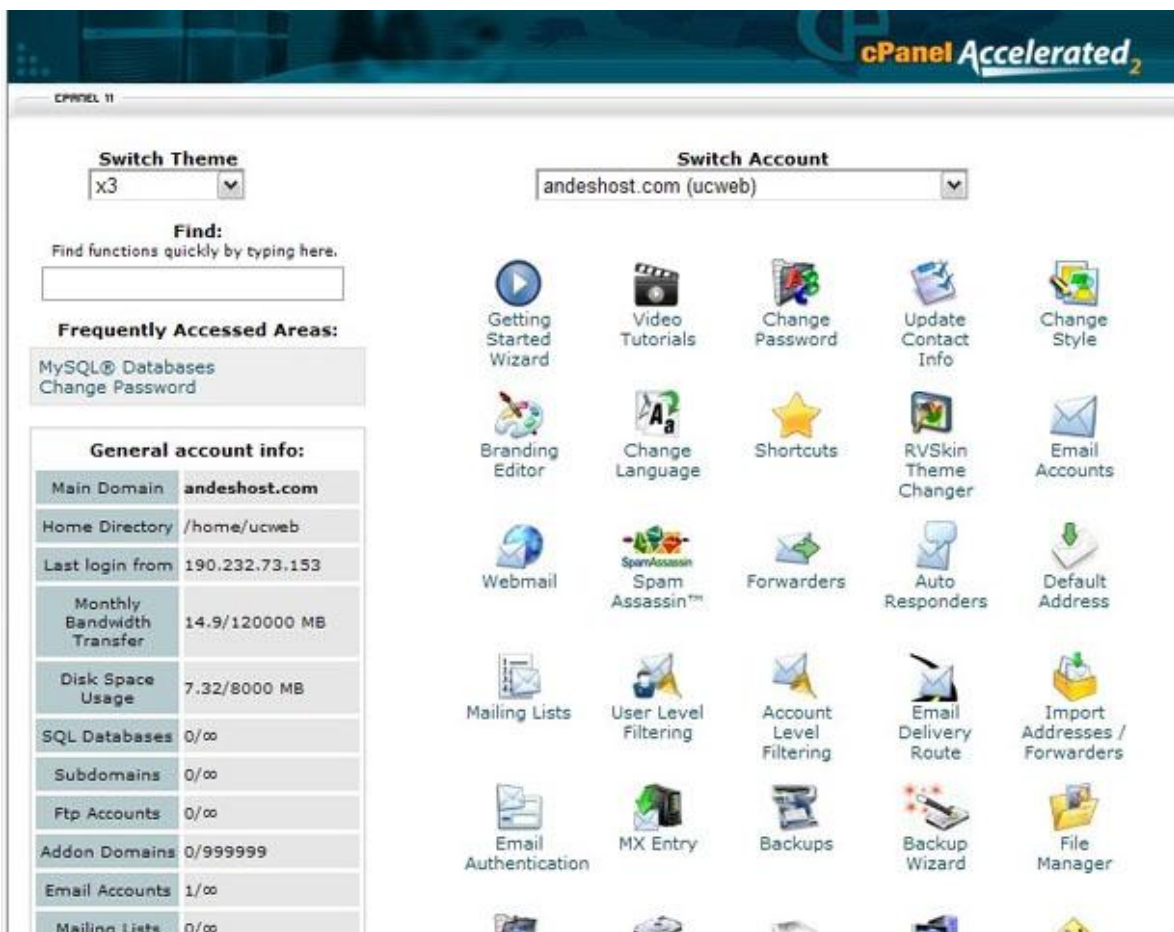
Ingrese a su panel de control CPANEL: [www.SU-DOMINIO.COM:2082](http://www.SU-DOMINIO.COM:2082) o en todo caso ingrese vía nuestro url general: [www.andeshost.com:2082](http://www.andeshost.com:2082) coloque su usuario y password:

USUARIO: las primeras 8 letras de su dominio

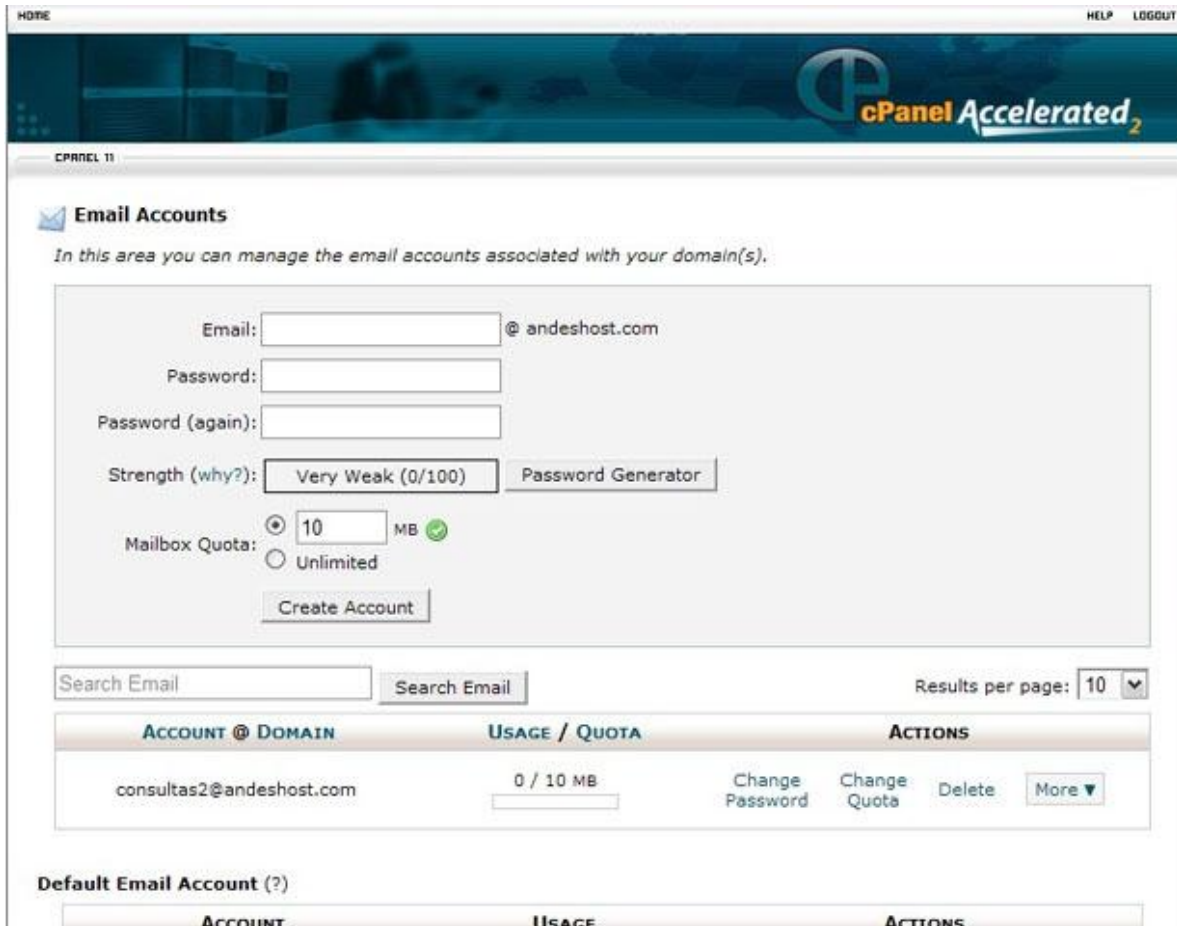
PASSWORD: el que se envía en el corre de bienvenida.

### PASO 2:

Apreciara la siguiente pantalla:



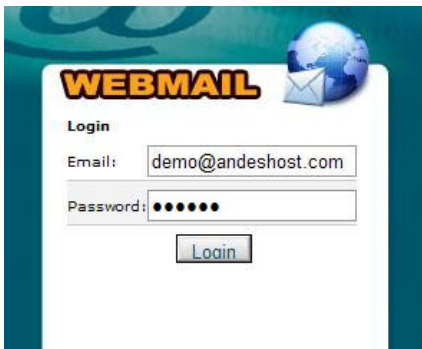
Haga clic en el icono de EMAIL ACCOUNTS y apreciara la siguiente pantalla:



En la casilla de EMAIL coloque el usuario por ejemplo demo, y en la casilla PASSWORD coloque la contraseña que usara para su correo, en la casilla PASSWORD (AGAIN) vuelva a colocar la misma contraseña y para finalizar haga clic en CREATE ACCOUNT.

**PASO 3:**

Su correo ya está activo para poder usarlo puede ingresar a su webmail cuya dirección es: www.SU-DOMINIO.com:2085 coloque todo el email como aparece en la siguiente pantalla:



Haga clic en LOGIN.

**PASO 4:**

Una vez dentro del webmail, la interface de usuario le dará la opción de elegir algún sistema de correo electrónico de los 3 que ofrecemos, le recomendamos usar el sistema HORBE, haga clic en el icono de HORBE



Luego haga clic en INICIAR SESION y podrá apreciar la siguiente pantalla:

**Bienvenido, demo@andeshost.com**

Última sesión: Nunca

**Búsqueda de contactos**  
Hace falta un navegador con soporte de iFrames

**enero, 2010**

Dom	Lun	Mar
27	28	29
3	4	5
10	11	12
17	18	19
24	25	26
31	1	2

**Agenda**   
Sin acontecimientos visibles

**Búsqueda en Google**

Google

Web  imágenes

**Correo**   
Entrada

Haga clic en el botón del menú izquierdo que dice CORREO y apreciara en la parte superior una nueva botonera en donde podrá usted REDACTAR, CREAR CARPETAS, AYUDA, ETC.

Con este paso final usted ya puede enviar y recibir correos sin problema alguno, si tiene alguna duda consúltenos enviándonos un email a [consultas2@andeshost.com](mailto:consultas2@andeshost.com)